

ANY 2023 / 2024

# RED DE EMPRESAS

Parc de Recerca  
UAB

# Listado empresas

2023 / 2024

## Tecnologías de la información y la comunicación

[PÁG 04 / 07](#)

1. ALL READ
2. Aslogic
3. Oilimanjaro \*
4. Cognicor Technologies
5. D+T Microelectrónica A.I.E.
6. Davantis \*
7. Orain Technologies
8. FreshAi \*
9. Baretek
10. Icar Vision Systems
11. Deep Detection
12. BDcare
13. Mass Factory
14. Vintra
15. AIQUOS

## Salud y Biotecnología

[PÁG 09 / 13](#)

15. BioEclasion
16. Paperdropdx \*

17. CIMAB Diagnostics
18. Clinisciencias \*
19. Nanoligent
20. Sweanty
21. Pragmatic Diagnostics \*
22. Aerofybers
24. ROKA Furadada \*
25. RheoDx
26. Ahead Therapeutics
27. Telomere Therapeutics
28. Invaio \*
29. Remab Therapeutics \*
30. InBrain
31. Labsinlove S.L
32. Disrupt Therapeutics

## Materiales y Energía

[PÁG 15 / 18](#)

33. AC Marca \*
34. Afinitica \*
35. Futurechromes
36. GPNT Graphene Nanotech
37. Nanomol Technologies \*
38. Cuantum \*
39. Molecular Gate
40. Cooling Photonics
41. Energiot \*
42. Applied Nanoparticles
43. AEInnova
44. Distinkt
45. FlexiIC

46. Alibava Systems \*
47. Fuelium \*
48. YIBACUS \*

## Medio Ambiente y Sostenibilidad

[PÁG 20](#)

49. Aeris Technologies
50. Ctrl4Enviro \*
51. Tectum Garden \*
52. Inèdit

## Alimentación y Sanidad Animal

[PÁG 22 / 23](#)

53. Lucta \*
54. Ypsicon
55. Vetgenomics \*
56. Cosmos \*
57. Suez Spain \*
58. AWEC \*

## Ciencias Sociales

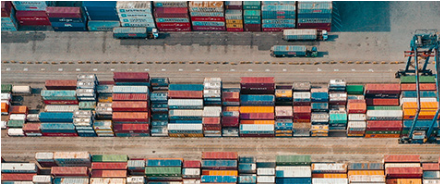
[PÁG 25](#)

59. Inari Global Social Action
60. IDETAN

\* Empresa ubicada a l'Edifici Eureka del Parc de Recerca UAB

# Tecnologías de la información y la comunicación

1 / 14

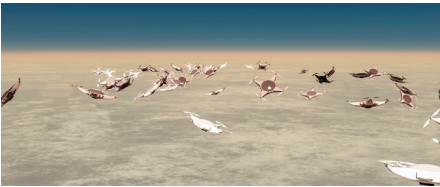


## All Read

EBT UAB

Es un **spin-off del Centre de Visió per Computador** especializada en detectar textos en imágenes y digitalizarlos. Su objetivo es llevar al mercado una tecnología propia, basada en el deep learning, que agiliza la identificación y seguimiento de contenedores en puertos y aeropuertos.

[www.allread.ai/es/](http://www.allread.ai/es/)

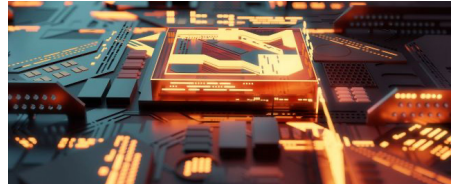


## Aslogic

EBT UAB

Es una **empresa de base tecnológica de la UAB**, surgida del grupo de investigación Logism, de la Unitat Departamental Logística i Aeronàutica de la UAB. La empresa desarrolla productos y servicios personalizados basados en tecnologías que permiten optimizar los procesos productivos de las empresas.

[www.aslogic.es](http://www.aslogic.es)



## Qilimanjaro

UBTCADA

EBT / SPIN-OFF CAMPUS

**Spin-off del Institut de Física d'Altes Energies (IFAE), la Universitat de Barcelona (UB) i el Barcelona Supercomputing Center (BSC)** de tecnología profunda que aborda problemas preparados cuánticos de la vida real. El hardware y software se centran en arquitecturas qubit de alta calidad de reacción cuántica par ofrecer procesadores y servicios cuánticos específicos.

[www.qilimanjaro.tech](http://www.qilimanjaro.tech)



## Cognicor Technologies

SPIN-OFF CSIC

Es un **spin-off del Institut d'Investigació en Intel·ligència Artificial (IIIA) del CSIC** que ha desarrollado una plataforma online para la resolución de conflictos entre dos partes mediante herramientas de inteligencia artificial.

[www.cognicor.com/](http://www.cognicor.com/)



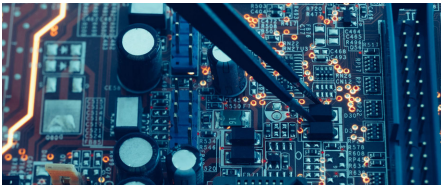
## Davantis

UBICADA

[EBT / SPIN-OFF CAMPUS](#)

**Spin-off de la UAB** que ha desarrollado una de las plataformas de análisis de vídeo más potentes del mercado la principal ventaja de la cual reside en que puede integrarse con todo tipo de instalaciones de vídeo, nuevas o existentes, ya sea con cámaras analógicas, IP o cámaras térmicas.

[www.davantis.com/es](http://www.davantis.com/es)



## D+T Micro-electrónica A.I.E

UBICADA

[SPIN-OFF CSIC](#)

**Asociación de interés económico** responsable de gestionar el funcionamiento de la sala blanca del **Institut de Microelectrònica de Barcelona (IMB-CNM CSIC)** que incorpora tecnologías microelectrónicas en productos industriales, diseñando y produciendo chips.



## Orain Technologies

[EBT / SPIN-OFF CENTRES CAMPUS](#)

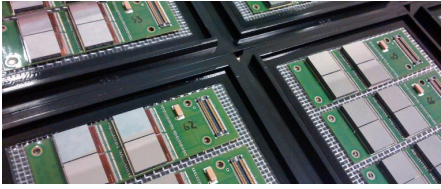
Es un **spin-off del Centre de Visió per Computador (CVC)**, con el objetivo de dotar de inteligencia a máquinas, soportes y entornos pasivos para, de este modo, humanizar la comunicación e interacción con las personas.



## FreshAi

UBICADA

Ha desarrollado una **plataforma que revoluciona la experiencia de comprar comida desde casa**, combinando la eficacia y rapidez del e-commerce con los valores tradicionales de los mercados y el trato próximo. La plataforma permite seleccionar los alimentos frescos a partir de la imagen en directo de la parada.



## Baretek

[EBT / SPIN-OFF CAMPUS](#)

Es un **spin-off del Institut de Física d'Altes Energies (IFAE) y la Institució Catalana de Recerca i Estudis Avançats (ICREA)** que ofrece servicios de encapsulado de microelectrónica, así como de prototipado y pequeñas producciones de detectores pixelados de partículas y radiación.

[www.baretek.eu.com](http://www.baretek.eu.com)

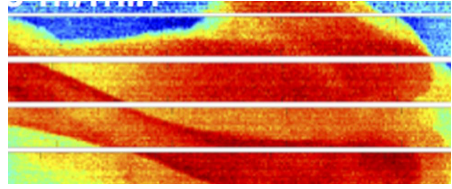


## Icar Vision Systems

[EBT / SPIN-OFF CAMPUS](#)

**Spin-off del Centre de Visió per Computador (CVC)** que desarrolla soluciones tecnológicas en el sector de la lectura y la interpretación de los documentos de identificación personal mediante técnicas de visión por computador.

[www.icarvision.com](http://www.icarvision.com)



## Deep Detection

[EBT / SPIN-OFF CAMPUS](#)

**Spin-off del Institut de Física d'Altes Energies (IFAE).** Desarrolla cámaras de rayos X multiespectrales para la inspección industrial y la separación de materiales. La tecnología de Deep Detection ofrece detección y caracterización simultánea, así como inspección continua en tiempo real desde las líneas de producción hasta el reciclaje y la seguridad.

[www.deepdetection.tech/](http://www.deepdetection.tech/)

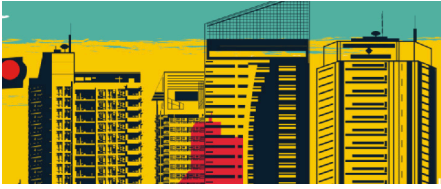


## BDcare

[EBT UAB](#)

Es una **EBT de la UAB** que desarrolla servicios de Big Data para empresas y instituciones. Sobre esta base, apuesta para la utilización y generación de conocimiento en entornos relacionados con la salud, especialmente en el sector de enfermedades rara y en sanidad animal.

[www.bdcare.cat](http://www.bdcare.cat)



## MassFactory

[EBT UAB](#)

Es una **empresa de base tecnológica derivada del grupo GABiTAP de la Escola d'Enginyeria de la UAB** que desarrolla nuevos aplicativos de móvil para la accesibilidad urbana y la movilidad de personas.

[massfactory.com/](http://massfactory.com/)



## Vintra

[EBT / SPIN-OFF CAMPUS](#)

Es un **spin-off del CVC** que ofrece soluciones de análisis de vídeo basadas en inteligencia artificial que transforman el vídeo de cualquier fuente de cámara en inteligencia accionable, personalizada y de confianza, que permita a sus clientes crear y mantener las organizaciones más seguras y productivas del mundo.

[www.vintra.io](http://www.vintra.io)



## AIQUOS

[SPIN-OFF CSIC](#)

**Spin-off del Institut de Microelectrónica de Barcelona del CSIC (IBM-CNM)**, una empresa de microelectrónica de vanguardia que proporciona microdispositivos de detección electroquímica para la monitorización y el control total de medios acuosos. La tecnología AIQUOS es la única que permite miniaturizar decenas de sensores (bio)químicos, electrónica e inteligencia neuromórfica dentro de un solo chip autónomo.

# Salud y biotecnología

15 / 32





## AC Marca

UBICADA

Grupo internacional con sede en el **Parc de Recerca UAB** que cuenta con 10 filiales propias, más de 800 empleados y presencia de sus marcas en más de 50 países. Sus áreas de negocio abastecen hoy desde el cuidado del hogar hasta el cuidado personal, los adhesivos y bricolaje y la dermocosmética de farmacia.

[www.acmarca.com](http://www.acmarca.com)



## Paperdropdx

UBICADA

EBT / SPIN-OFF CAMPUS

Es un **spin-off del Institut Català de Nano-ciència i Nanotecnologia (ICN2)** adherida al **Parc de Recerca UAB**. Está promovida por el Profesor ICREA Arben Merkoçi, responsable del Grupo de Nanobioelectrónica i Biosensores de l'ICN2, y el experto en innovación Dr. Marc Gallegos. La empresa propone un dispositivo de bajo coste y fácil de usar para identificar lesiones inducidas por fármacos.

[paperdrop-diagnostics.com/](http://paperdrop-diagnostics.com/)

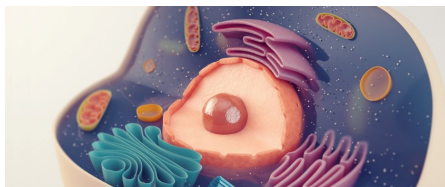


## CIMAB Diagnostics

SPIN-OFF UAB

Es un **spin-off de la UAB** que tiene como misión ofrecer un servicio personalizado dirigido al diagnóstico clínico de la infertilidad, mediante las tecnologías más innovadoras. Cimab ofrece sus servicios a profesionales de la medicina especialistas en infertilidad, como en centros de reproducción asistida y bancos de semen.

[www.cimab.es/](http://www.cimab.es/)

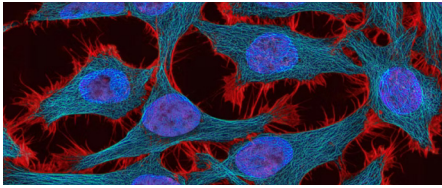


## Clinisciences

UBICADA

Es una **empresa especializada en la comercialización de reactivos** (anticuerpos, recombinantes, kits ELISA, RNAi, clones de ADNc, sondas, reactivos PCR/qPCR, etc.) para laboratorios de diagnóstico e investigación.

[www.clinisciences.com](http://www.clinisciences.com)

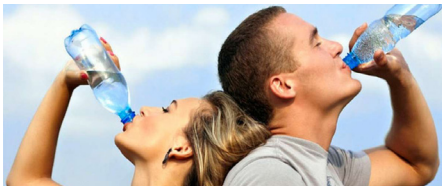


## Nanoligent

EBT UAB

**Empresa de base tecnológica de la UAB** creada para desarrollar un nanomedicamento para el tratamiento del cáncer mediante la eliminación selectiva de las células tumorales. Se trata de un sistema basado en nanopartículas que transportan un fármaco quimioterapéutico y lo liberan dentro las células cancerosas.

[www.nanoligent.com](http://www.nanoligent.com)



## Sweanty

SPIN-OFF CSIC

Este **spin-off del Institut de Microelectrònica de Barcelona del CSIC (IMB-CNM)** se dedica a diseñar, fabricar y distribuir productos y tecnologías para analizar la composición del sudor u otros fluidos biológicos.

[www.sweanty.tech](http://www.sweanty.tech)



## Pragmatic Diagnostics

UBICADA

Es una **empresa ubicada en el Edificio Eureka del Parc de Recerca UAB** centrada en la investigación y desarrollo de nuevos productos para el diagnóstico in vitro. La empresa ofrece servicios de consultoría y laboratorio de R+D a empresas establecidas, spin-off y start-ups para ayudar a introducir nuevos productos en el mercado en el campo de la fecundación in vitro.

[pragmaticdiagnostics.com](http://pragmaticdiagnostics.com)



## Nano1Health

UBICADA

Es una **empresa ubicada en el Edificio Eureka del Parc de Recerca UAB** que desarrolla soluciones escalables en tecnología de secuenciación y bioinformática, y estrategias innovadoras para identificar microorganismos y resistencia a los antimicrobianos desde un enfoque One Health.

[www.nano1health.com/](http://www.nano1health.com/)



## Aerofybers

[SPIN-OFF CSIC](#)

**Solución en forma de aerogeles de celulosa biodegradable y biocompatibles** que permiten la incorporación de componentes bioactivos como antioxidantes para aumentar la vida útil de alimentos envasados o medicamentos para una liberación controlada vía "patch" dérmico.



## ROKA Furadada

UBICADA

Es una **empresa ubicada en el Edificio Eureka del Parc de Recerca UAB**, que ha desarrollado y patentado los nuevos filtros SMART UV que actúan dependiendo de la dosis de radiación UV. Los nuevos filtros se incorporarán a una nueva generación de productos solares con protección bajo demanda.

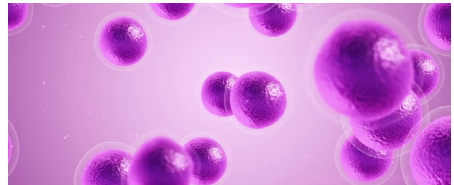
[www.rokafuradada.com](http://www.rokafuradada.com)



## RheoDx

[EBT / SPIN-OFF CAMPUS](#)

**Empresa de base tecnológica del Centre de Recerca Matemàtica (CRM)**. RheoDx es un dispositivo in vitro preciso y portátil que diagnostica inmediatamente enfermedades hematológicas con una única gota de sangre.



## Ahead Therapeutics

[EBT / SPIN-OFF CAMPUS](#)

**Empresa de base tecnológica del Institut Català de Nanociència i Nanotecnologia (ICN2)** y adherida al PRUAB. Encapsulación de fármacos para la terapia de enfermedades autoinmunes.

[www.aheadtherapeutics.com](http://www.aheadtherapeutics.com)



# Telomere Therapeutics

EBT UAB

**Spin-off del Centre Nacional d'Investigacions Oncològiques (CNIO) i de la Universitat Autònoma de Barcelona (UAB)** para desarrollar una nueva terapia génica de telomerasa para el tratamiento de la fibrosis pulmonar.



# Invaio

UBICADA

Empresa que apuesta por una **agricultura que impacte positivamente a la naturaleza**. Resuelve retos de rendimiento y entrega en sanidad vegetal, que permitan a los agricultores utilizar soluciones más naturales y efectivas para cuidar todo tipo de cultivos. Responde a las demandas de los consumidores, proporcionando beneficios clave para los agricultores y el medio ambiente.

[www.invaio.com](http://www.invaio.com)



# Remab Therapeutics

UBICADA

**Es una biotech que desarrolla nuevos tratamientos para enfermedades o disfunciones mediante anticuerpos**; su plataforma permite eliminar anticuerpos para aportar soluciones terapéuticas en el campo de las enfermedades infecciosas, autoinmunes, alergias y en otros campos donde los anticuerpos afectan.

[www.remabtx.com](http://www.remabtx.com)

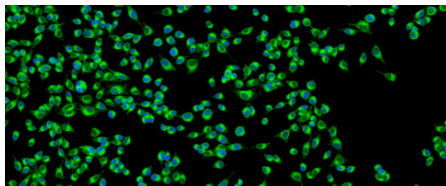


# InBrain

EBT / SPIN-OFF CAMPUS

**Empresa spin-off del Institut Català de Nanociència i Nanotecnologia (ICN2) y del Institut de Microelectrònica de Barcelona del CSIC (IMB-CNM CSIC)**, encargada de crear interfaces neuroelectrónicas basadas en grafeno para curar trastornos cerebrales.

[www.inbrain-neuroelectronics.com/](http://www.inbrain-neuroelectronics.com/)



## Labsinlove S.L

SPIN-OFF CSIC

**Spin-off del Institut de Ciència de Materials de Barcelona (ICMAB) del CSIC y de la Universidad de Granada.** Labsinlove S.L. desarrolla nuevos compuestos ricos en boro para su aplicación como fármacos para la Boron Neutron Capture Therapy (BNCT), una prometedora radioterapia contra el cáncer, más selectiva y con menos efectos secundarios que la radioterapia tradicional.

[www.labsinlove.com](http://www.labsinlove.com)



## Disrupt Therapeutics

SPIN-OFF UAB

**Spin-off de la UAB** que nace para ofrecer una solución tecnológica al mercado farmacéutico para la elaboración de medicamentos que mitiguen los efectos secundarios del cánnabis medicinal en pacientes de dolor crónico y para combatir la adicción al cánnabis.

# Materiales y Energía

33 / 48



## AC Marca

UBICADA

Grupo internacional con sede en el **Parc de Recerca UAB** que cuenta con 10 filiales propias, más de 800 empleados y presencia de sus marcas en más de 50 países. Sus áreas de negocio abastecen hoy desde el cuidado del hogar hasta el cuidado personal, los adhesivos y bricolaje y la dermocosmética de farmacia.

[www.acmarca.com](http://www.acmarca.com)



## Afinitica

UBICADA

**Empresa ubicada en el Edifici Eureka del Parc de Recerca UAB**, que se dedica al diseño, desarrollo y fabricación de adhesivos instantáneos. Su apuesta para la innovación les ha permitido desarrollar nuevos adhesivos instantáneos de altas prestaciones y fáciles de usar, con unas propiedades nunca vistas y que ponen a disposición de todo el mundo.

[www2.afinitica.com/afinitica/](http://www2.afinitica.com/afinitica/)

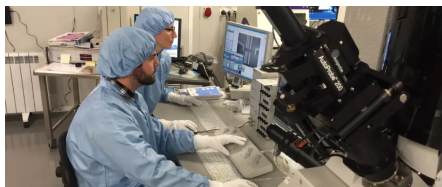


## Futurechromes

[EBT / SPIN-OFF CAMPUS](#)

Es un **spin-off del Institut Català de Nanociència i Nanotecnologia (ICN2) y del CSIC** que han desarrollado un sistema foto-crómico que hace el cambio de color en menos de un segundo. Tiene múltiples aplicaciones: óptico, automovilístico, etc.

[www.futurechromes.com](http://www.futurechromes.com)



## GPNT Graphene Nanotech

[SPIN-OFF CSIC](#)

Es un **spin-off del Institut de Microelectrònica de Barcelona del CSIC (IMB-CNM CSIC)** dedicada a la producción industrial de grafeno epitaxial para la posterior incorporación en dispositivos basados en semiconductores que mejoren la tecnología existente.

[www.gpnt.es/](http://www.gpnt.es/)



## Nanomol Technologies

UBICADA

[SPIN-OFF CSIC](#)

Es un **spin-off del Institut de Ciència de Materials de Barcelona (ICMAB) del CSIC**. Ofrece servicios de R+D+I y tecnologías avanzadas para generar nuevas nanomedicinas y soluciones de administración de medicamentos que permiten una mejor eficacia terapéutica y el confort del paciente en su tratamiento.

[www.nanomol-tech.com/](http://www.nanomol-tech.com/)

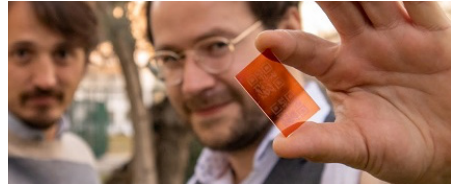


## Quantum

UBICADA

Es una empresa **ubicada en el Edifici Eureka del Parc de Recerca UAB** dedicada a la fabricación y comercialización de adhesivos de cianoacrilato de alta calidad, de aplicación en los campos de la medicina, la veterinaria y la cosmética. Ofrece soluciones eficientes, rápidas y simples que ayuden a la sutura y cierre de heridas y laceraciones de la piel.

[www.quantum.me](http://www.quantum.me)



## Molecular Gate

[SPIN-OFF CSIC](#)

**Spin-off del ICMAB del CSIC** que utiliza nanotecnología para impedir la falsificación de fármacos. La tecnología consiste en controlar la nanoestructura de los elementos impresos en la superficie del producto, teniendo en cuenta la orientación molecular y la composición de los materiales. La idea es que el elemento de seguridad estampado solo se revele cuando se observe con un sistema de polarización sencillo.



## Cooling Photonics

[EBT / SPIN-OFF CAMPUS](#)

**Empresa de base tecnológica del Institut Català de Nanociència i Nanotecnologia (ICN2)**. Desarrolla soluciones de enfriamiento radiativo pasivo, que reducen la temperatura sin consumo de energía ni contaminación, produciendo un ahorro económico en los procesos de refrigeración.

[www.coolingphotonics.com/](http://www.coolingphotonics.com/)





## Energiot

UBICADA

SPIN-OFF CSIC

Es un **spin-off del Institut de Microelectrónica de Barcelona del CSIC (IMB-CNM CSIC)**. Nace de la primera edición del programa Engega! del Parc de Recerca UAB. Ha desarrollado microgeneradores para capturar la energía del ambiente.

[www.energiot.com](http://www.energiot.com)



## Applied Nanoparticles

SPIN-OFF UAB

**Spin-off del ICN2 y la UAB** que ha desarrollado Biogàs+, un sistema que se basa en el uso de nanopartículas de óxido de hierro como un aditivo que ayuda a la alimentación de las bacterias encargadas de degradar la materia orgánica en las plantas de tratamiento de residuos.

[www.appliednanoparticles.eu/](http://www.appliednanoparticles.eu/)



## AEInnova

SPIN-OFF CSIC

Es un **spin-off de la UAB** que tiene una vocación orientada a la investigación y innovación de productos relacionados con las energías alternativas, la sensorización y TOT. Ha desarrollado una tecnología que permite capturar el calor residual de grado bajo y medio y usarlo como energía.

[www.aeinnova.es/](http://www.aeinnova.es/)

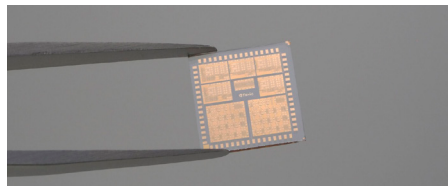


## Distinkt

EBT UAB

**EBT de la UAB, el ICN2 y el CSIC** para comercializar una tinta inteligente basada en nanotecnología en aplicaciones de anti-falsificación. Ofrece una nueva generación de tintas fluorescentes de alto nivel de seguridad. Su solución consiste en un polvo que contiene nano y micropartículas que cambian de color o fluorescencia cuando se irradian con luz infrarroja.

[www.distinkt.tech](http://www.distinkt.tech)



## FlexiiC

Ofrece **innovación en el diseño electrónico de chips** (modelaje de dispositivos, diseño y simulación de circuitos complejos) y su fabricación para impulsar un nuevo mercado de electrónica orgánica. Como tal, FlexiiC reduce los costos de materiales y técnicas de fabricación convencionales sustituyéndolas por otros orgánicos y técnicas de fabricación aditiva con una gran reducción de los gastos en energía, maquinaria y materiales.

[flexiic.tech/es/](http://flexiic.tech/es/)



## Alibava Systems

UBICADA

[SPIN-OFF CSIC](#)

Es un **spin-off del CSIC, que nace del Institut de Microelectrónica de Barcelona del CSIC (IMB-CNM CSIC)**. Desarrolla y comercializa a nivel internacional un sistema electrónico sencillo y completo, que mide detectores de radiación de forma precisa y sencilla.

[www.alibavasystems.com/](http://www.alibavasystems.com/)



## Fuelium

UBICADA

[SPIN-OFF CSIC](#)

Es un **spin-off del Institut de Microelectrónica de Barcelona del CSIC (IMB-CNM CSIC)** que desarrolla una alternativa a las clásicas pilas de botón, basadas en tecnología de bajo coste que no producen residuos tóxicos y pensadas para pequeños dispositivos médicos de un solo uso como los tests de embarazo.

[www.fuelium.tech/](http://www.fuelium.tech/)



## YIBACUS

UBICADA

Empresa **ubicada en el Edificio Eureka del Parc de Recerca UAB**, la actividad principal de la cual es la R+D de materiales avanzados así como su fabricación y comercialización.

# Medio Ambiente y Sostenibilidad

49 / 52

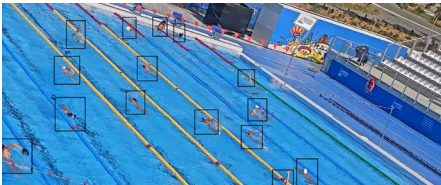


## Aeris Technologies

[SPIN-OFF UAB](#)

Es un **spin-off de la UAB** constituida por expertos del grupo de investigación GENOCOV. La empresa centra su actividad en el diseño, construcción y mantenimiento de biorreactores para el tratamiento de aguas y gases residuales.

[www.aeristec.com/](http://www.aeristec.com/)



## Ctrl4Enviro

UBICADA

Empresa **ubicada en el edificio Eureka del Parc de Recerca UAB**. Dedicada a la investigación de soluciones avanzadas en sistemas de control y monitorización para procesos ambientales. La empresa desarrolla sistemas de monitorización del agua y el aire de las piscinas para mejorar el tratamiento y reducir el uso de desinfectantes, o diseña sistemas de reconocimiento por la imagen con análisis de flujos.

[ctrl4enviro.com/](http://ctrl4enviro.com/)



## Tectum Garden

Nacidos desde el grupo de investigación Sostenipra del **Institut de Ciència i Tecnologia Ambientals de la Universitat Autònoma de Barcelona**, son especialistas en agricultura urbana y cuentan con maestrías muy distintas para dar respuestas interdisciplinarias con los retos que supone avanzar hacia ciudades más sostenibles.

[www.tectumgarden.cat/](http://www.tectumgarden.cat/)



## Inèdit

[SPIN-OFF UAB](#)

Es un **spin-off de la UAB** dedicada a la investigación aplicada en el campo de la sostenibilidad y la prevención ambiental, que aporta un factor de ecoinnovación y ecodiseño a sus clientes. Inèdit inició su actividad el año 2009.

[www.ineditinnova.com](http://www.ineditinnova.com)

# Alimentació i Sanitat Animal

53 / 58



## Lucta

UBICADA

Empresa **ubicada en el Edificio Eureka del Parc de Recerca UAB**, especializada en el diseño, fabricación y comercialización de aromas para la alimentación humana, fragancias para el hogar y aditivos para la nutrición animal. Para incrementar su eficiencia y competitividad en el mercado, con el objetivo de satisfacer esta necesidad de innovación, el grupo ha creado una nueva Unitat d'Innovació d'Ingredients i Tecnologia.

[www.lucta.com/](http://www.lucta.com/)



## Ypsicon

EBT UAB

Empresa de **base tecnológica de la UAB** dedicada al diseño, fabricación y comercialización de equipamientos de alta tecnología para procesar alimentos, cosméticos y productos médicos. Nace del Centre Especial de Recerca Planta de Tecnologia dels Aliments de la UAB.

[www.ypsicon.com/](http://www.ypsicon.com/)



## Vetgenomics

UBICADA

EBT UAB

Empresa de **base tecnológica de la UAB** ubicada en el Edificio Eureka del Parc de Recerca UAB, especializada en el diagnóstico genético veterinario.

[www.vetgenomics.com/](http://www.vetgenomics.com/)



## Cosmos

UBICADA

Empresa **ubicada en el Edificio Eureka del Parc de Recerca UAB**, es el principal fabricante español de aromas para la alimentación y con más de un siglo de experiencia en el diseño y elaboración de productos.

[www.cosmosaromatica.com/](http://www.cosmosaromatica.com/)



## Suez Spain

UBICADA

Empresa **ubicada en el Edificio Eureka del Parc de Recerca UAB**, ofrece soluciones innovadoras para acompañar los clientes en la transición de un modelo lineal que sobreconsume los recursos hacia una economía circular que los recicla y valoriza. Contribuye al desarrollo sostenible a las comunidades donde está presente.



## AWEC

UBICADA

EBT UAB

Es una **EBT de la UAB ubicada en el Edificio Eureka del Parc de Recerca UAB** que transfiere el conocimiento generado sobre bienestar animal a los sectores ganadero y de animales de compañía, a la industria de la biotecnología y a las instituciones zoológicas.

[www.awec.es/](http://www.awec.es/)

# Ciencias Sociales

59 / 60





## Inari Global Social Action

[EBT UAB](#)

**EBT de la UAB**, nace del grupo de investigación AFIN. Ofrece servicios de orientación, acompañamiento, formación especializada para profesionales y asesoramiento en el campo de la reproducción humana, campo que engloba temáticas alrededor de las familias, infantes, sexo/género, salud sexual y reproductiva, ciclo reproductivo, cuerpo y enfermedad.

[inari.cat](http://inari.cat)



## IDETAN

[EBT UAB](#)

**EBT de la UAB** con la misión de desarrollar y aplicar terapias avanzadas en el campo de la impulsividad y trastornos del aprendizaje ofreciendo servicios de criba y diagnosis a distintos colectivos. IDETAN quiere abordar de forma integral los trastornos del neuro-psico-desarrollo y del aprendizaje en todos los campos donde estos se manifiestan.

A photograph of a modern building facade featuring a grid of glass windows. Several windows have colorful inserts in shades of red, orange, and blue. The building is set against a clear sky. The text is overlaid on the upper and lower portions of the image.

**Parc de Recerca UAB**

Av. de Can Domènech · Edifici Eureka

Campus de la UAB

08193 Bellaterra (Cerdanyola del Vallès)

Barcelona · Spain

T +34 93 586 88 91 / F +34 93 581 28 41

[parc.recerca@uab.cat](mailto:parc.recerca@uab.cat)

**Parc de Recerca  
UAB**